

Épületgépezési tartóelemek



- Széleskörű termék választék
- Alacsony szerelési költség
- Megbízható minőség

MezőStahl Kft.

H-4233 Balkány Geszterédi út 1.

www.mezostahl.hu

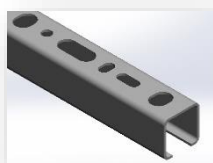
Általános információk

1



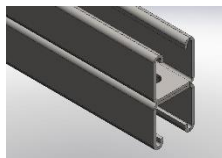
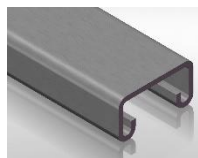
Könnyű fémváz rendszer

2



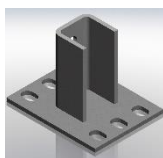
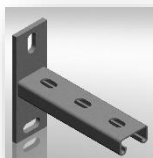
Nehéz fémváz rendszer

3



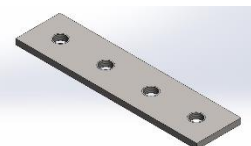
Tartók, támaszok, talpak

4



Szerelvények

5



Bemutató

Termékcsaládunk elemei teljes rugalmasságot biztosítanak a tervezésben, a különböző épületgépészeti berendezések rögzítéséhez. Termékeink gondosan megtervezett elemek, melyeknek egymáshoz történő csatlakoztatása gyors, egyszerű, olcsó és ami a legfontosabb, statikailag megbízható. Minden alkatrész minőségi alapanyagból készül és az illetékes hatóságok által bevizsgált. Termékeink minőségét az ISO9001:2015 Minőségirányítási rendszerünk, szakembereink és gyártási technológiánk biztosítja.

Alapanyag

A különböző méretű csatornák hideg hengerlés technológiával készülnek 1,5mm; 1,8mm; 2,0mm vastagságú DX51 tűzihorganyzott lemezből. Ez az anyag az MSZ EN ISO 5555:2000 szabvány szerint 300g/m² horgany bevonattal készülnek. Az anyag folyás határa 235 N/mm², szakítószilárdsága 350 N/mm². A különböző sík és szög bezáró szerelvények szintén DX51 alapanyagból készülnek. Hegesztett alkatrészek (tartók, alap szerelvények, stb.) alapanyagai S235JRG2 általános rendeltetésű szerkezeti acél, melynek folyás határa 235 N/mm², szakítószilárdsága 350 N/mm². A hegesztés másodosztályú minőségű, amit minőségirányítási

szakembereink szigorú ellenőrzések után hagynak jóvá. Hegesztések ellenőrzésére ultrahangos, valamint roncsolásos vizsgálatot alkalmazunk. A hegesztett alkatrészek utólag vannak horganyozva.

Szerelősínek

A szerelősínek léteznek zárt (closed), perforált, szimpla és dupla kivitelben. A zárt szerelősínek perforálás nélkül készül. A perforált síneknek a gerincén 20x11 hornyok vannak lyukasztva 50mm osztással. Szerelősínjeink két csoportra oszthatóak. Van könnyű és nehéz rendszerünk, ezek méreteit katalógusunk 2 és 3 fejezete tartalmazza. Általános gyártási hossz méretek 2m, 3m és 6m, de igény szerint egyedi méretek gyártását is vállaljuk.

Szerelvények

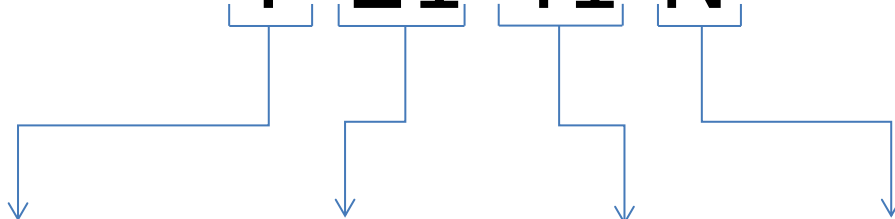
Szerelvényeinkkel bármilyen kapcsolat kialakítható. Csatlakozó méretek pontosak, gyorsan összeilleszthetőek. Minden termék típuskóddal van ellátva, ami megtalálható a terméken, így a katalógus segítségével könnyen beazonosítható.

Termék súly

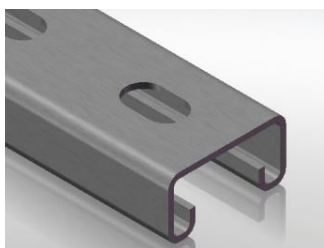
A katalógusban közölt alkatrészek súlyai pár százalékkal eltérhetnek a valós súlytól.

Azonosítás

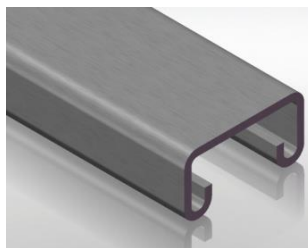
P 21 41 N



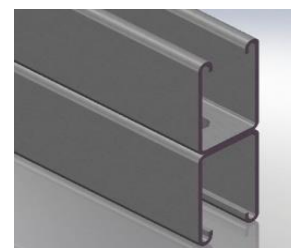
Profil típus	Oldal magasság [mm]	Gerinc szélesség [mm]	Anyagvastagság [mm]	
CP – Closed Profil	36	28	EL – Extra Light (1,2mm)	
	18			
	26			
	28			
	30			
P – Profil	21	30	L – Light (1,5mm)	
	41	36	N – Normal (1,8mm)	
62				
DP – Double Profil	82		41	S – Strong (2,0mm)
	42			
	82			
	124			



P - Profil

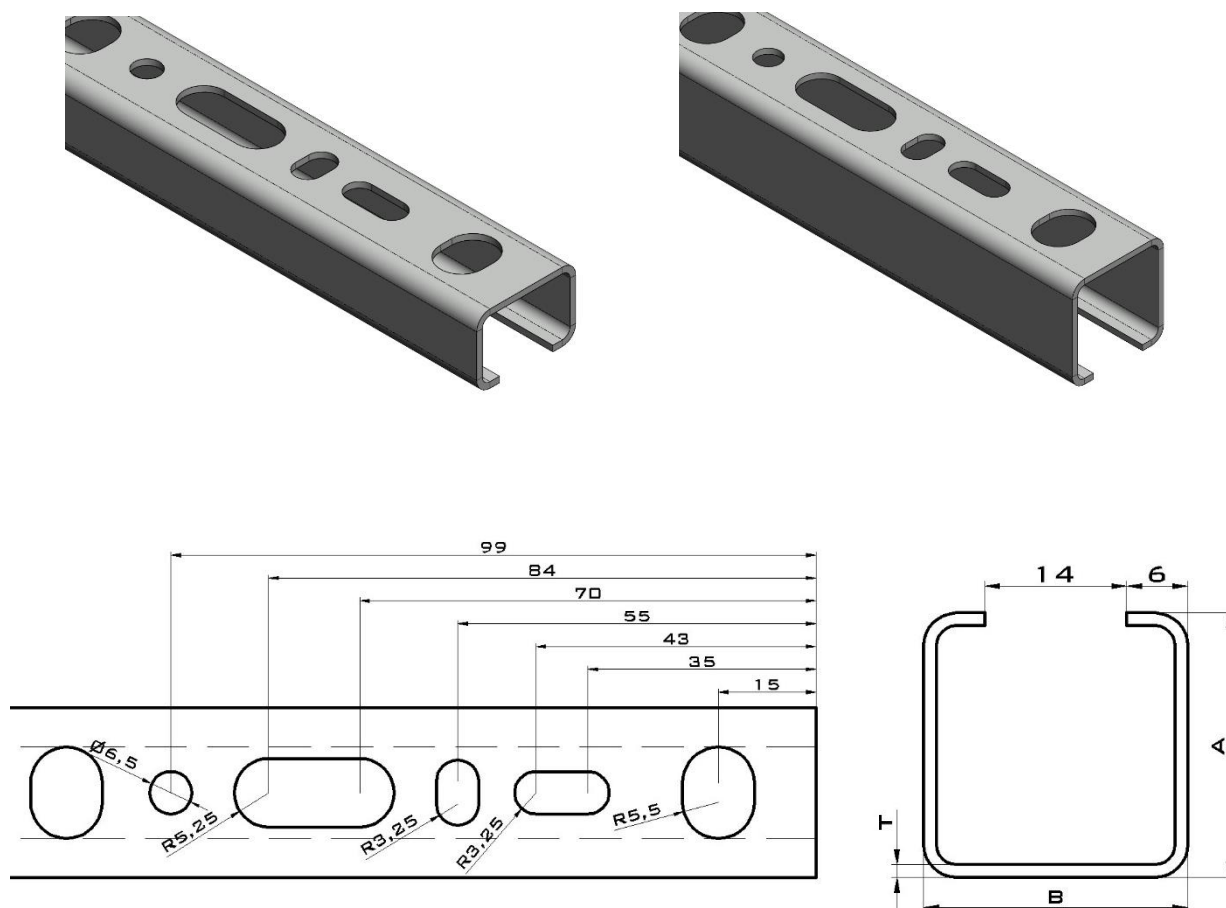


CP – Closed Profil



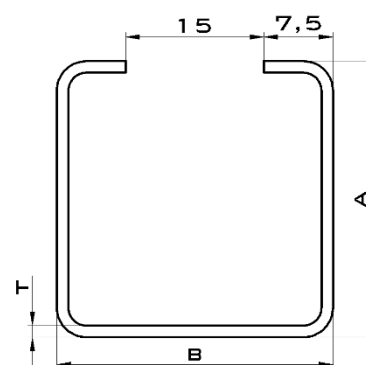
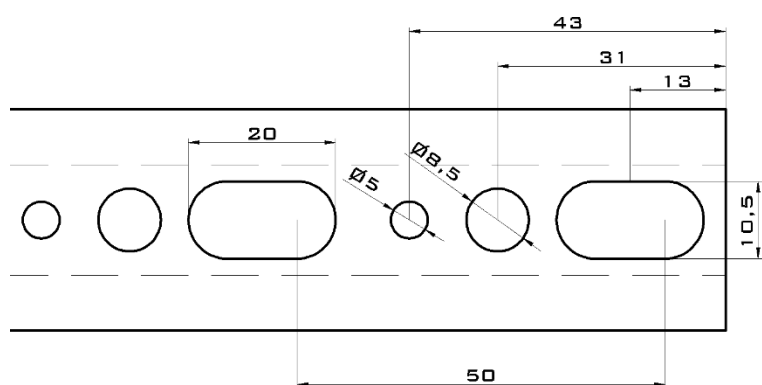
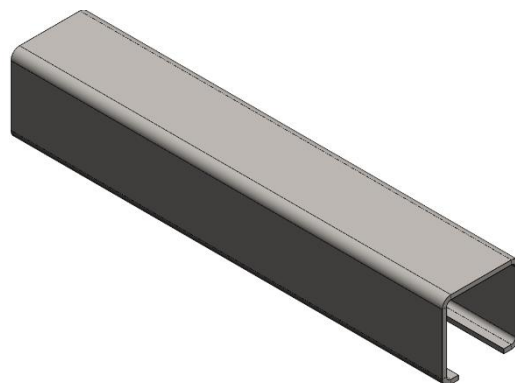
DP – Double Profil

Méretetek és perforálás



Azonosítás	A [mm]	B [mm]	T [mm]	Súly [kg/m]
P1826EL	18	26	1,2	0,54
P2626EL	26	26	1,2	0,69
P1826L	18	26	1,5	0,68
P2626L	26	26	1,5	0,86

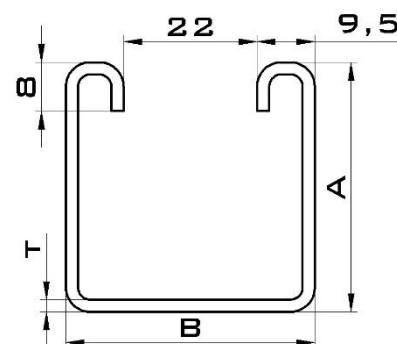
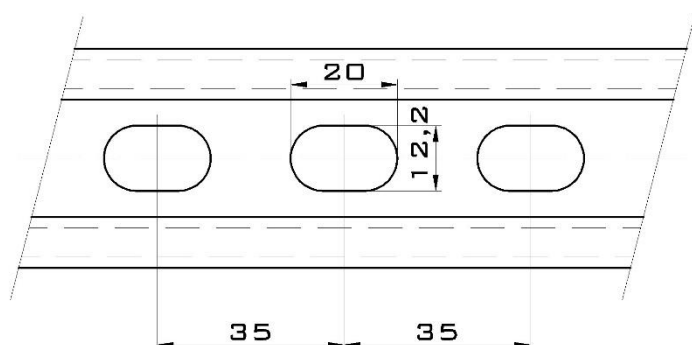
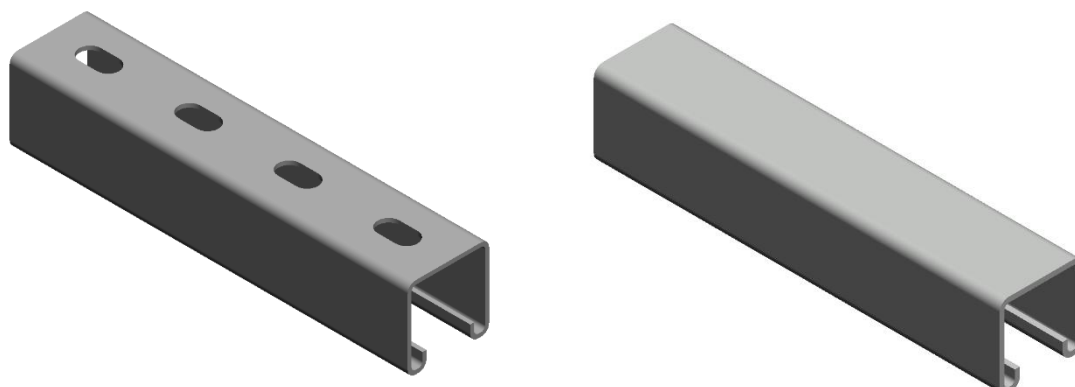
Méreték és perforálás



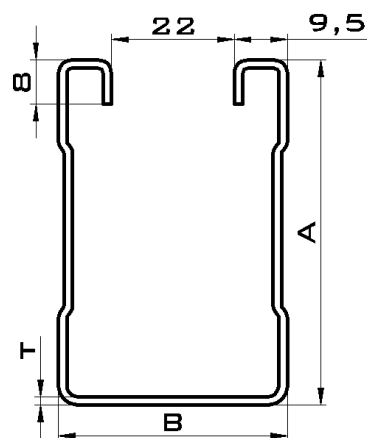
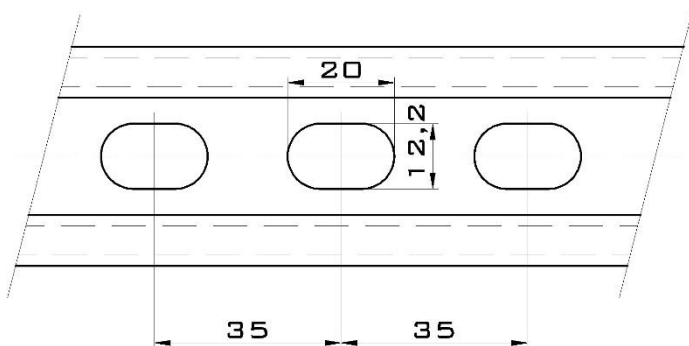
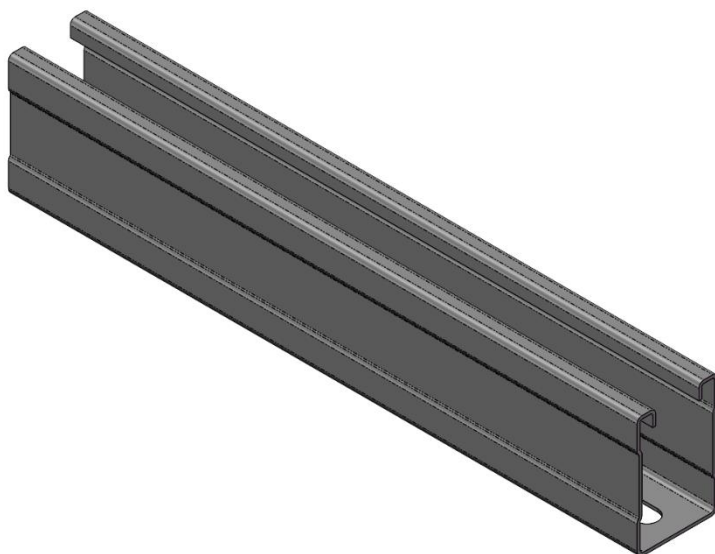
Azonosítás	A [mm]	B [mm]	T [mm]	Súly [kg/m]
P3030L	30	30	1,5	1,01
P3030S	30	30	2,0	1,35
P3636L	36	36	1,5	1,23
P3636S	36	36	2,0	1,63
CP3636S	36	36	2,0	1,71

Nehéz fémváz rendszer

3

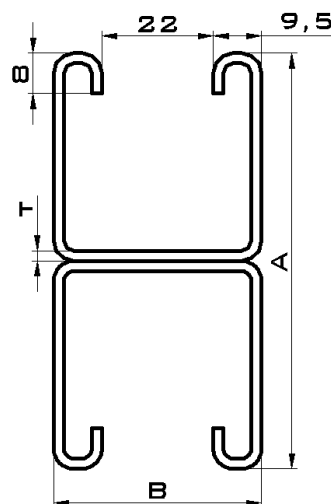
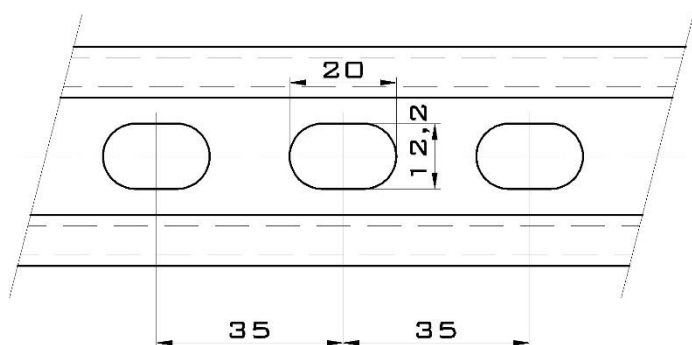
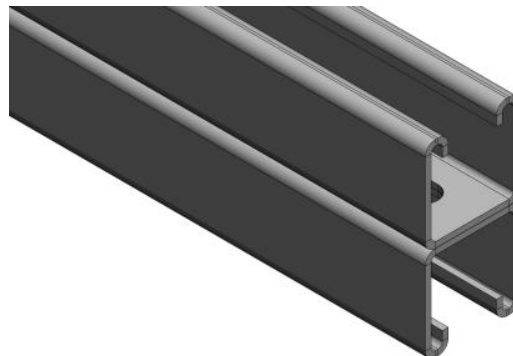
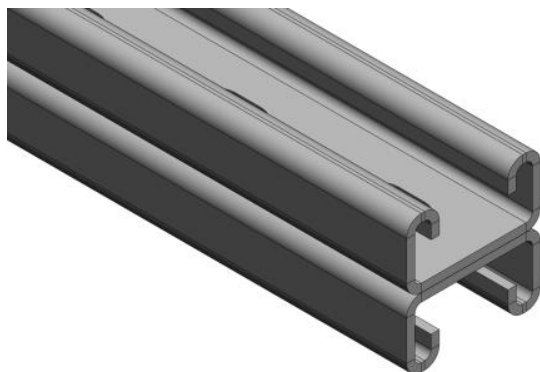


Azonosítás	A [mm]	B [mm]	T [mm]	Súly [kg/m]
P2828S	28	28	2,0	1,23
P2141L	21	41	1,5	1,07
P2141N	21	41	1,8	1,29
P2141S	21	41	2,0	1,43
P4141L	41	41	1,5	1,54
P4141N	41	41	1,8	1,85
P4141S	41	41	2,0	2,06
CP2141L	21	41	1,5	1,15
CP2141N	21	41	1,8	1,38
CP2141S	21	41	2,0	1,53
CP4141L	41	41	1,5	1,61
CP4141N	41	41	1,8	1,94
CP4141S	41	41	2,0	2,15



Azonosítás	A [mm]	B [mm]	T [mm]	Súly [kg/m]
P6241L	62	41	1,5	2,08
P6241N	62	41	1,8	2,50
P6241S	62	41	2,0	2,77
P8241L	82	41	1,5	2,55
P8241N	82	41	1,8	3,06
P8241S	82	41	2,0	3,40

Hegesztett profilok

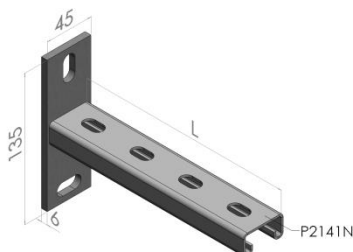


Azonosítás	A [mm]	B [mm]	T [mm]	Súly [kg/m]
DP2141S	42	41	2,0	2,86
DP4141S	82	41	1,5	4,12
DP6241S	124	41	1,8	5,54
DP8241S	164	41	2,0	6,8

Azonosítás

H P 21 41 N

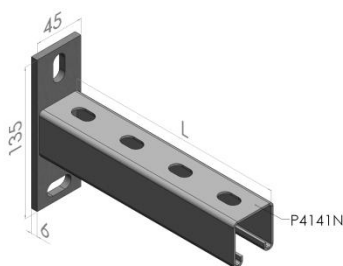
Termék típus	Profil
H – Horizontális tartó	P2141N
V – Vertikális tartók	P4141N
	P4141S

HP2141N (v=1,8mm)

L méret [mm]

Azonosítás

150	HP2141N-150
300	HP2141N-300
450	HP2141N-450

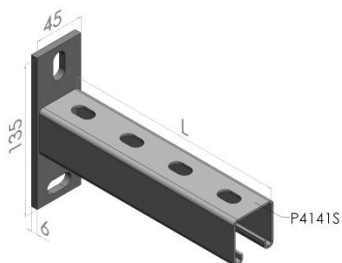
HP4141N (v=1,8mm)

L méret [mm]

Azonosítás

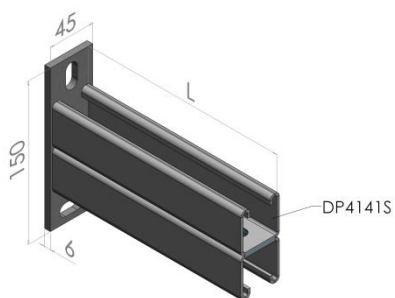
150	HP4141N-150
300	HP4141N-300
450	HP4141N-450
600	HP4141N-600

HP4141S (v=2mm)



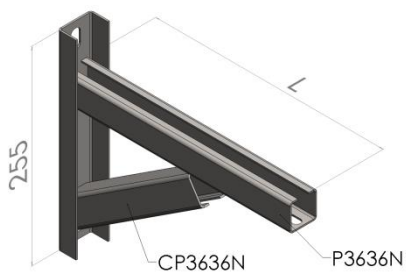
L méret [mm]	Azonosítás
150	HP4141N-150
300	HP4141N-300
450	HP4141N-450
600	HP4141N-600

HDP4141S (v=2mm)



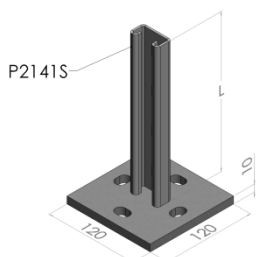
L méret [mm]	Azonosítás
150	HDP4141S -150
300	HDP4141S -300
450	HDP4141S -450
600	HDP4141S -600
750	HDP4141S -750

HP3636N



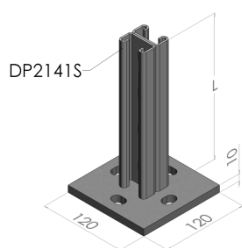
L méret [mm]	Azonosítás
300	HP3636N-300
400	HP3636N-400
500	HP3636N-500
600	HP3636N-600
700	HP3636N-700

VP2141S



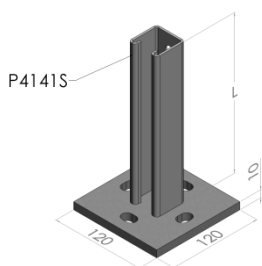
L méret [mm]	Azonosítás
500	VP2141S-500
750	VP2141S-750
1000	VP2141S-1000

VDP2141S



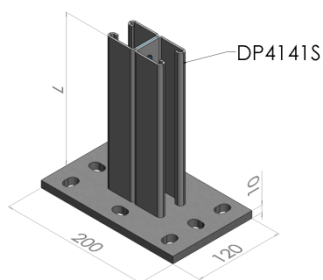
L méret [mm]	Azonosítás
500	VDP2141S-500
750	VDP2141S-750
1000	VDP2141S-1000
1250	VDP2141S-1250
1500	VDP2141S-1500
2000	VDP2141S-2000

VP4141S



L méret [mm]	Azonosítás
500	VP4141S-500
750	VP4141S-750
1000	VP4141S-1000
1250	VP4141S-1250

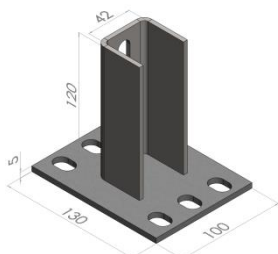
VDP4141S



L méret [mm]	Azonosítás
500	VDP4141S-500
750	VDP4141S-750
1000	VDP4141S-1000
1250	VDP4141S-1250
1500	VDP4141S-1500
2000	VDP4141S-2000

Szerelvények

5

BP41 Talp

Azonosítás

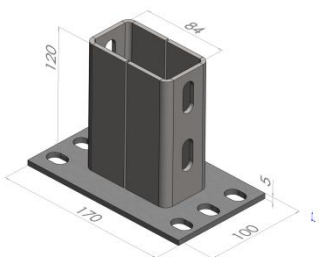
Alkalmazható profilok

BP41

P2141S

P4141S

DP2141S

BP82 Talp

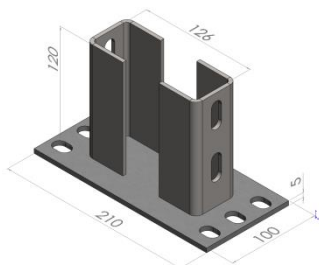
Azonosítás

Alkalmazható profilok

BP82

DP4141S

P8241S

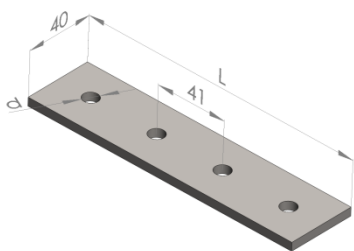
BP124 Talp

Azonosítás

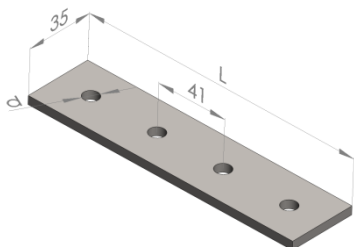
Alkalmazható profilok

BP124

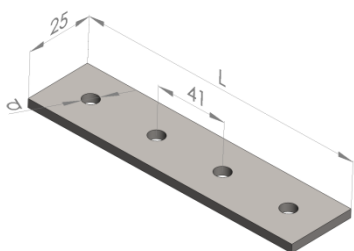
DP6241S

Sík összekötő - 41-es sínekhez, 8-as és 12-es csavarral

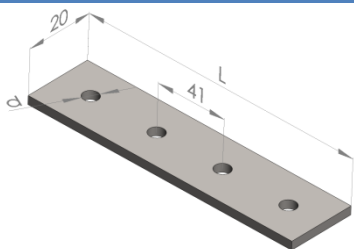
L méret [mm]	d méret [mm]	Lukak száma	Azonosítás
41	13	1 db	40-N1-D13
82	13	2 db	40-N2-D13
123	13	3 db	40-N3-D13
164	13	4 db	40-N4-D13
41	9	1 db	40-N1-D9
82	9	2 db	40-N2-D9
123	9	3 db	40-N3-D9
164	9	4 db	40-N4-D9

Sík összekötő - 36-os sínekhez, 8-as csavarral

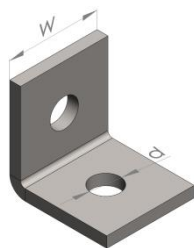
L méret [mm]	d méret [mm]	Lukak száma	Azonosítás
41	9	1 db	35-N1-D9
82	9	2 db	35-N2-D9
123	9	3 db	35-N3-D9
164	9	4 db	35-N4-D9

Sík összekötő - 30-as sínekhez, 8-as csavarral

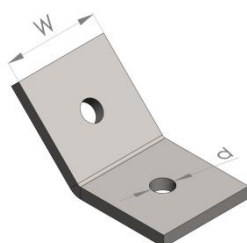
L méret [mm]	d méret [mm]	Lukak száma	Azonosítás
41	9	1 db	25-N1-D9
82	9	2 db	25-N2-D9
123	9	3 db	25-N3-D9
164	9	4 db	25-N4-D9

Sík összekötő - 26-os sínekhez, 8-as csavarral

L méret [mm]	d méret [mm]	Lukak száma	Azonosítás
41	9	1 db	20-N1-D9
82	9	2 db	20-N2-D9
123	9	3 db	20-N3-D9
164	9	4 db	20-N4-D9

90°-os összekötő 2 lukkal

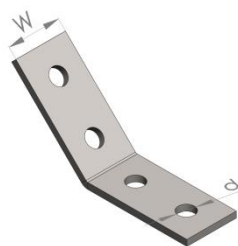
W méret mm]	d méret [mm]	Azonosítás
20	9	20-N2-D9-A90
25	9	25-N2-D9-A90
35	9	35-N2-D9-A90
40	9	40-N2-D9-A90
40	13	40-N2-D13-A90

45°-os összekötő 2 lukkal

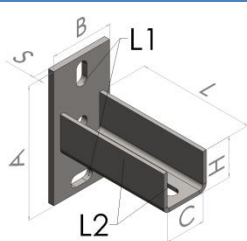
W méret mm]	d méret [mm]	Azonosítás
20	9	20-N2-D9-A45
25	9	25-N2-D9-A45
35	9	35-N2-D9-A45
40	9	40-N2-D9-A45
40	13	40-N2-D13-A45

90°-os összekötő 4 lukkal

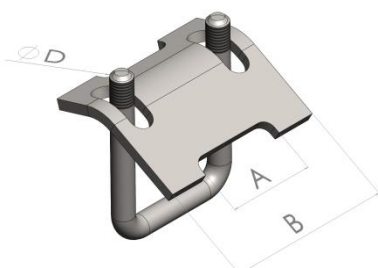
W méret mm]	d méret [mm]	Azonosítás
20	9	20-N4-D9-A90
25	9	25-N4-D9-A90
35	9	35-N4-D9-A90
40	9	40-N4-D9-A90
40	13	40-N4-D13-A90

45°-os összekötő 4 lukkal

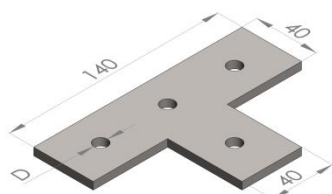
W méret [mm]	d méret [mm]	Azonosítás
20	9	20-N4-D9-A45
25	9	25-N4-D9-A45
35	9	35-N4-D9-A45
40	9	40-N4-D9-A45
40	13	40-N4-D13-A45

Síntalp

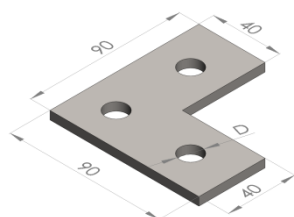
A méret [mm]	B méret [mm]	S méret [mm]	C méret [mm]	H méret [mm]	L méret [mm]	L1 méret [mm]	L2 méret [mm]	Azonosítás
100	50	5	29	28	80	9x25	9x25	ST26
135	65	6	37	36	100	12,5x25	11x30	ST36
135	65	6	42	40	120	12,5x25	12,5x30	ST41

Szorítólap

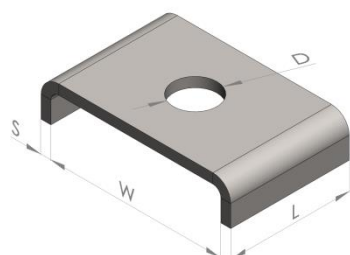
A méret [mm]	B méret [mm]	D méret [mm]	Azonosítás
31	70	8	SZL-30
42	80	10	SZL-41

Sík összekötő T [Fejlesztés alatt – Hamarosan rendelhető]

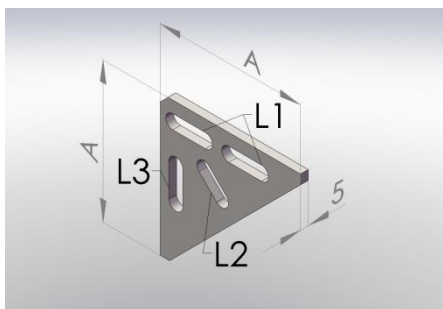
D méret [mm]	Azonosítás
9	SK-T

Sík összekötő L [Fejlesztés alatt – Hamarosan rendelhető]

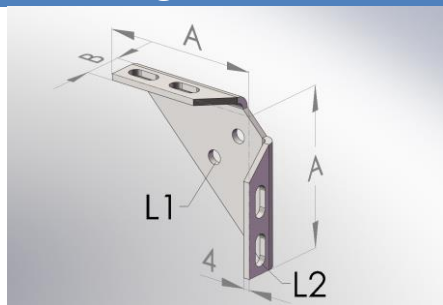
D méret [mm]	Azonosítás
9	SK-L

Tartókapocs [Fejlesztés alatt – Hamarosan rendelhető]

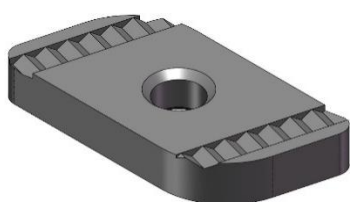
W méret [mm]	D méret [mm]	L méret [mm]	Azonosítás
43	9	30	TK-41-M8

Háromszög konzol

A méret [mm]	L1 méret [mm]	L2 méret [mm]	L3 méret [mm]	Azonosítás
				HK-90-90-4
90	9x30	9x25	9x30	HK-110-110-4
110	13x35	13x25	13x50	HK-150-200-4
				HK-200-200-4
				HK-200-200-6

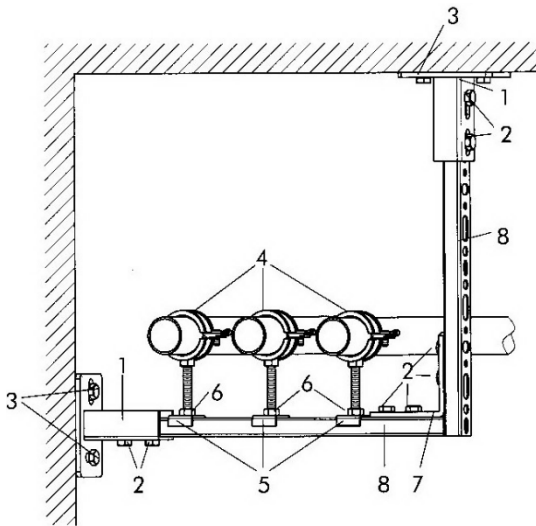
Keretszög

A0 méret [mm]	B méret [mm]	L1 méret [mm]	L2 méret [mm]	Azonosítás
100	27	Ø9	9x20	KSZ-100-100
150	40	Ø13	13x25	KSZ-150-150

Csúszóanya

Szélesség [mm]	Vastagság [mm]	Hossz [mm]	Menet [mm]	Azonosítás
20	6	40	M8	CSA-M8

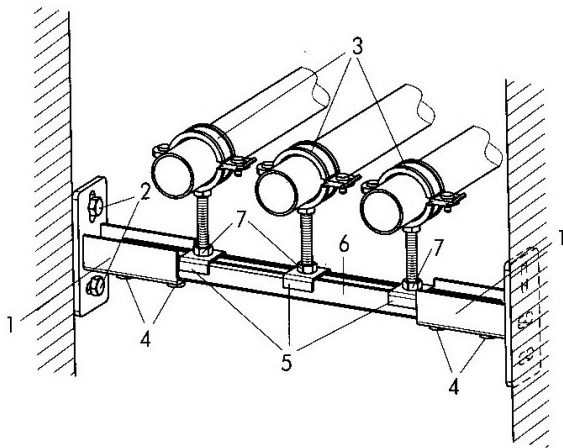
Fali- és mennyezeti rögzítések



Szerelőkeret

Oldalfal/Mennyezet

Nr.	Megnevezés
1	Síntalp
2	Acéltipli, htlp csavar
3	Bilincs
4	Kalapácsfejű csavar
5	Tartókapocs
6	Szerelősín
7	Kalapácsfejű csavar

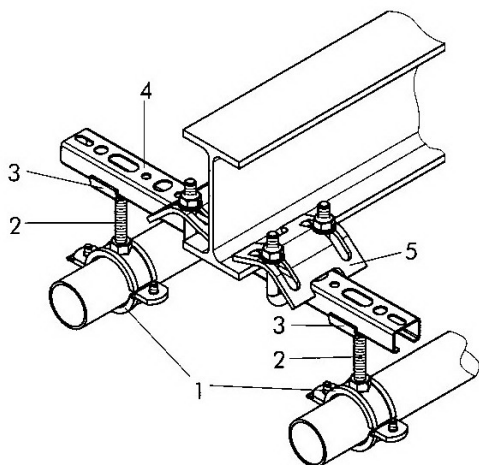


Oldalfali rögzítés

Szerelőaknában/Csatornában

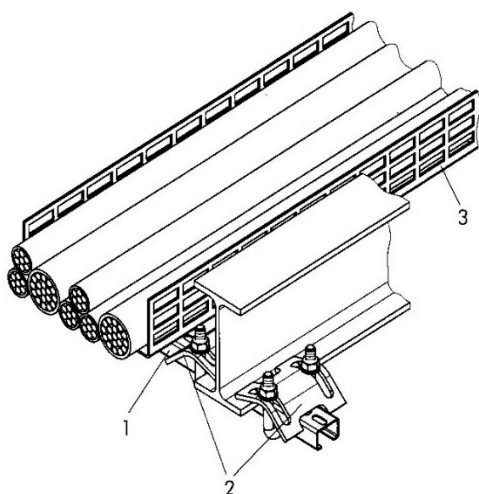
Nr.	Megnevezés
1	Síntalp
2	Acéltipli, htlp csavar
3	Bilincs
4	Kalapácsfejű csavar
5	Tartókapocs
6	Szerelősín
7	Kalapácsfejű csavar

Szorítólapal rögzítés acélgerendára



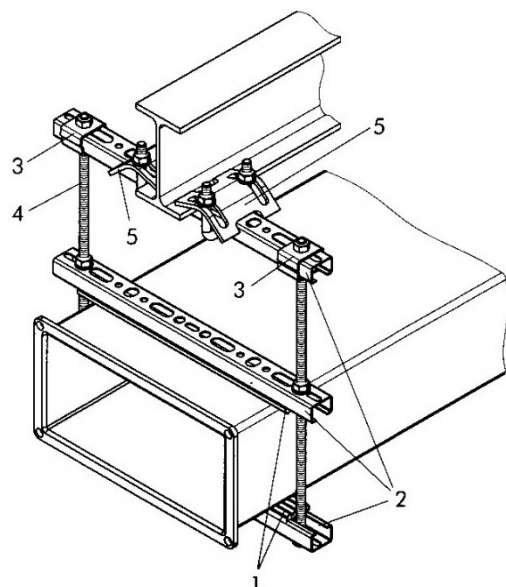
Csőfelfüggesztés

Nr.	Megnevezés
1	Bilincs
2	Kalapácsfejű csavar
3	Tartókapocs
4	Szerelőcsín
5	Szorítólap



Kábeltálca felfüggesztés

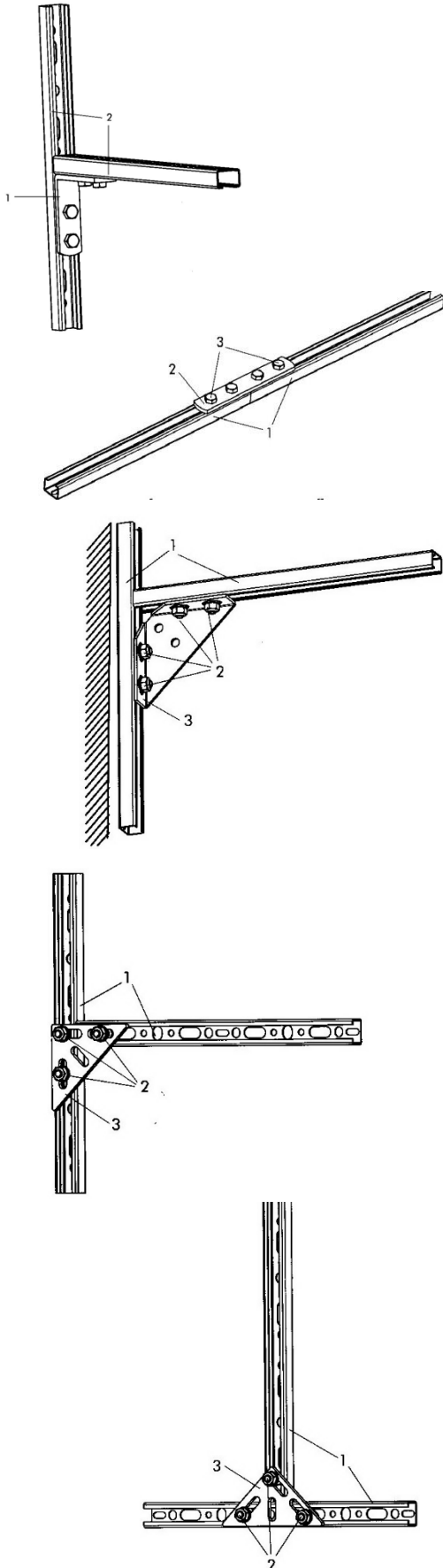
Nr.	Megnevezés
1	Szerelőcsín
2	Szorítólap
3	Kábeltálca



Légcsatorna felfüggesztés

Nr.	Megnevezés
1	Rezgés csillapító profilgumi
2	Szerelőcsín
3	Tartókapocs
4	Menetes rúd
5	Szorítólap

Sín rögzítések



Sarokkapcsolat

Nr.	Megnevezés
1	90° összekötő vas
2	Szerelősín

Sínkapcsolat

Nr.	Megnevezés
1	Szerelősín
2	Sík összekötő vas
3	Kalapácsfejű csavar

„Nehéz” sarokkötés

Nr.	Megnevezés
1	Szerelősín
2	Kalapácsfejű csavar
3	Keretszög

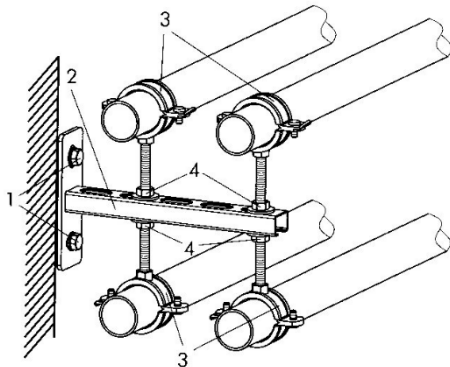
Sarok csomóponti kötés

Nr.	Megnevezés
1	Szerelősín
2	Kalapácsfejű csavar
3	Háromszöglemez

„Nehéz” sarokkötés

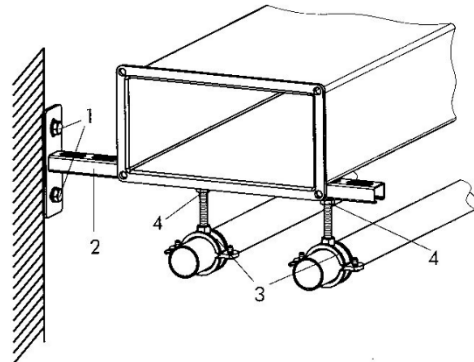
Nr.	Megnevezés
1	Szerelősín
2	Kalapácsfejű csavar
3	Keretszög

Konzolszerelés



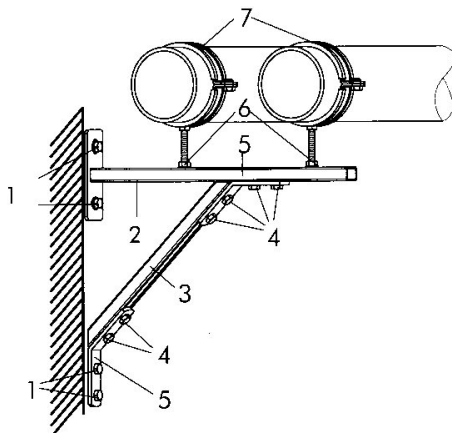
Kétoldali csőmeztámasztás

Nr.	Megnevezés
1	Acéltipli, htlp csavar
2	Konzol
3	Bilincs
4	Kalapácsfejű csavar



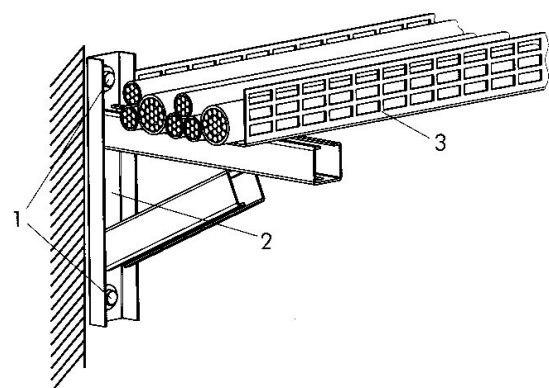
Kombinált meztámasztás

Nr.	Megnevezés
1	Acéltipli, htlp csavar
2	Konzol
3	Bilincs
4	Kalapácsfejű csavar



Kétoldali csőmeztámasztás

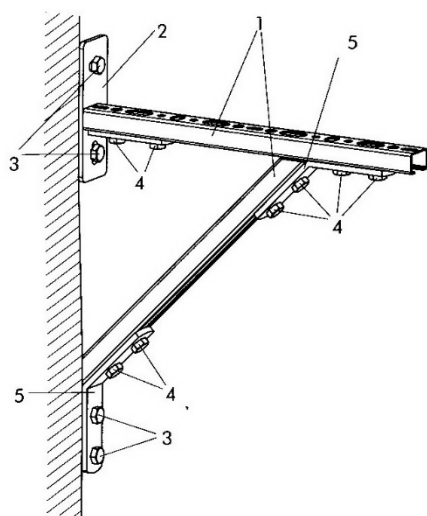
Nr.	Megnevezés
1	Acéltipli, htlp csavar
2	Konzol
3	Szerelősín
4	Kalapácsfejű csavar
5	45° összekötő vas
6	Kalapácsfejű csavar
7	Bilincs



„Nehéz” meztámasztás
kábeltálcához

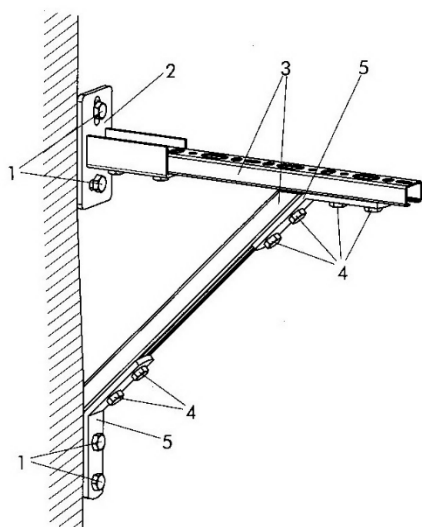
Nr.	Megnevezés
1	Acéltipli, htlp csavar
2	Nehéz konzol
3	Kábeltálca

Fal tartók, szerel konzolok



Fal tartó frontrögzítővel

Nr.	Megnevezés
1	Szerelősín
2	Frontrögzítő
3	Acéltipli, htlp csavar
4	Kalapácsfejű csavar
5	45° összekötő vas



Fal tartó síntalppal

Nr.	Megnevezés
1	Acéltipli, htlp csavar
2	Síntalp
3	Szerelősín
4	Kalapácsfejű csavar
5	45° összekötő vas